

GAF

Kunststoffsammelsack!

was gehört und  
was gehört nicht  
in den Sack!



**Mir stinkt's!**

**KUNSTSTOFF**

**Entsorge deinen Kunststoff richtig, sonst wird er stinkig!**

Nur Kunststoff-Sammelsäcke des GAF verwenden. Danke.



Gemeindeverband Abfallbewirtschaftung Unteres Fricktal



## DAS GEHÖRT IN DEN KUNSTSTOFF- SAMMELSACK:



**Hinweis:** Tuben, Plastikflaschen etc. nicht auswaschen. Yoghurtbecher etc. können mit Brauchwasser vom Abwasch ausgespült werden. Keine Plastikflaschen mit Chemikalien einwerfen, gehört in Sonderabfall.

**DAS GEHÖRT NICHT IN  
DEN KUNSTSTOFF-  
SAMMELSACK:**

**PET-Getränkeflaschen  
verschmutzte Lebens-  
mittelverpackungen wie:  
Fleisch-, Wurst-  
und Käseverpackungen**

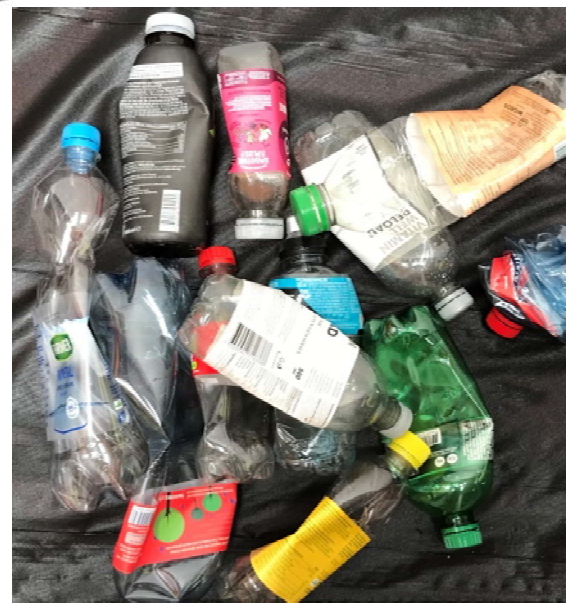
**Sagex  
Styropor  
Silofolie  
Tetrapak  
Elektrogeräte**



Hinweis: Lebensmittelverpackungen nicht waschen!  
Diese können nicht recycelt werden. Diese  
bestehen aus verschiedenen Schichten Plastik  
(Multilayer). Dies kann nicht aufgetrennt werden.



PET-Getränkeflaschen gehören nicht  
in den Kunststoff-Sammelsack. Geben  
Sie alle Getränkeflaschen mit dem  
nebenstehenden PET-Logo kostenlos  
bei einer PET-Sammelstelle ab.



# Welche Produkte entstehen aus dem GAF Kunststoff sammelsack?

Der gelbe Kunststoff sammelsack vom GAF wird in den 16 Verbandsgemeinden alle 14 Tage eingesammelt, in Möhlin gepresst und nach DE-Rheinfelden zur Firma Vogt-Plastic GmbH transportiert.

Die Firma Vogt-Plastic produziert Granulate und Compounds aus PE (Polyethylen), PP (Polypropylen), PS (Polystyrol) und PO (Polyolefin-kombinationen) aus gebrauchten Verpackungen (in Deutschland = Gelber Sack). Den Kunden stehen eine Produktpalette aus 100 Compound- und 80 Farbrezepturen zur Verfügung. Der Rohstoff kann von Verarbeitern als Alternative zu fossil basierter Neuware eingesetzt werden und schont Ressourcen und Klima.

## PE Regranulat Polyethylen (PE)

- Flaschen
- Folien
- Noppenbahnen
- Kabelummantelungen
- Rohre

## PS Regranulate Polystyrol (PS)

- Tiefziehplatten
- MöbelfüÙe
- Pflanzentrays
- Büroablagen
- Kleiderbügel
- Spulen

## PP Regranulat Polypropylen (PP)

- KFZ Bauteile Interieur /Exterieur
- Haushaltswaren
- Eimer und Wannen
- Blumentöpfe/-kästen
- Lager- und Transportkisten
- Werkzeugkisten
- Verpackungen (Non-Food)
- Abstandhalter und Profile
- Regenwassermanagement (Fässer)

## PO Regranulat Polyolefin (PO)

- Paletten
- Rasengitterwaben
- Komposter
- Obst- und Gemüseboxen
- Eimer und Wannen
- Bodenbefestigungselemente
- Drainagesysteme
- Kunststoffbahnen